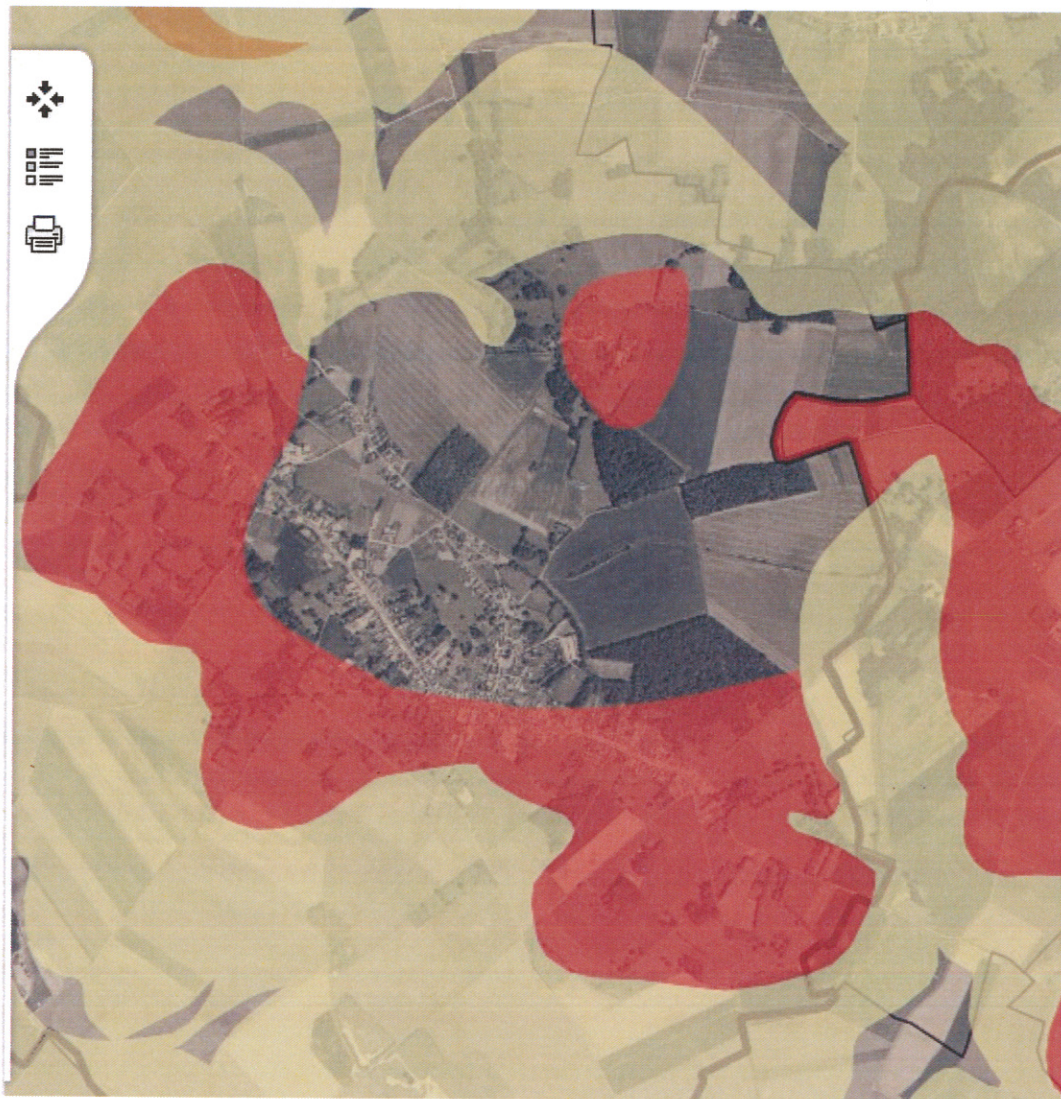


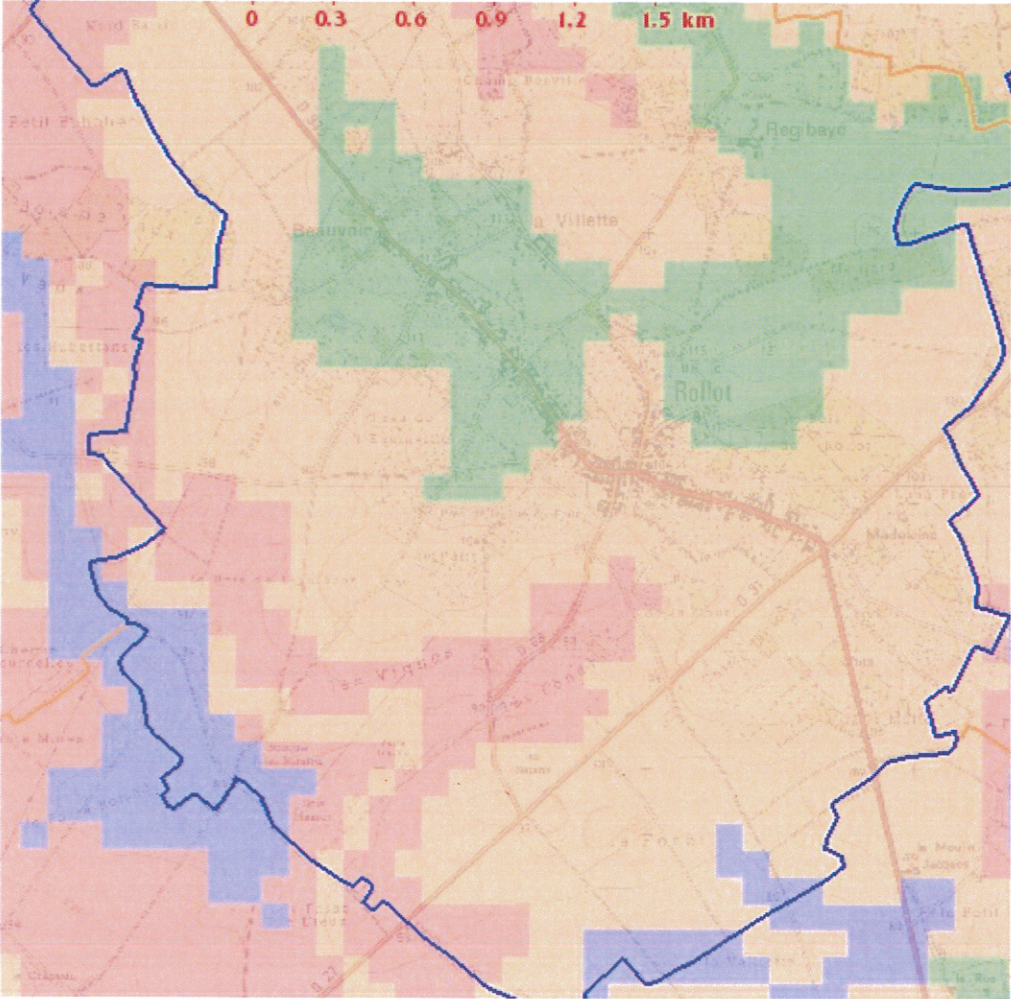
Rollot

La commune de Rollot est couverte par un POS approuvé le 04/05/1990 et opposable au 10/06/1990.

La commune de Rollot (particulièrement le sud-est de la zone urbanisée) est impactée par un aléa retrait-gonflement des sols argileux de sensibilité forte.



Le centre urbain de la commune de Rollot est impacté par une sensibilité forte à la remontée de nappe.



Feuille1

Type	INSEE	intitulé de la servitude	commune
EL7	678	Servitudes d'alignement.	ROLLOT

Feuille1

EL7	678	Servitudes d'alignement.	ROLLOT
I4	678	Servitudes relatives à l'établissement des canalisations électriques.	ROLLOT
I4	678	Servitudes relatives à l'établissement des canalisations électriques.	ROLLOT
PT3	678	Servitudes relatives aux communications téléphoniques et télégraphiques. Ces servitudes concernent l'établissement, l'entretien et le fonctionnement des lignes et installations téléphoniques. En règle générale, tout projet situé dans une bande de terrain de 3m axée sur le câble doit être soumis pour accord aux services de France Télécom (zone non aedificandi de 3m).	ROLLOT

caractéristique

Liste des Plans d'Alignement Approuvés à Rollot:

=====VOIRIE COMMUNALE=====

La liste des voies communales avec leur date d'approbation se rapporte au plan au 1/5000 des alignements. Les numéros alignements maintenus ou restant à réaliser entièrement ou en partie sont repérés sur le plan par un trait discontinu (Plan

A) Voies à caractère de Rue:

a) Village de Rollot:

- 1 - Rue du Beauvoir :A.P du 26.11.1927
- 2 - Rue de Cottin :A.P du 26.11.1927
- 3 - Rue de Courcelles :A.P du 26.11.1927
- 4 - Ruelle-Goret :A.P du 26.11.1927
- 5 - Chemin aux Morts :A.P du 26.11.1927

b) Hameau de Régibaye:

- 12 - Grande Rue :A.P du 26.11.1927
- 13 - Ruelle des Masures :A.P du 26.11.1927
- 14 - Ruelle de la Place :A.P du 26.11.1927
- 23 - Ruelle de la Mare :A.P du 26.11.1927

B) Voies Communes à caractère de Chemin:

- 15 - Chemin de Rollot à Orvillers :A.P du 20.08.1870

Liste des Plans d'Alignement Approuvés à Rollot:

=====VOIRIE DEPARTEMENTALE=====

La liste des CD avec leur date d'approbation dans la voirie départementale et indication des noms des rues ,chaussées s

I - CD 935: Décret du 22.10.1925

ex RN 35 Arrêté interministériel du 18.12.1972

- Rue Haute et Rue de la Madeleine.

II - CD 68: Arrêté préfectoral du 26.11.1927

- Rue du Four et Rue Saint Nicolas.

III- CD 37: Arrêté préfectoral du 26.11.1927

- Chaussée Brunehaut.

Ligne Haute Tension 225 KV ROYE-CARRIERES.

Les travaux à proximité de ces ouvrages sont règlementés par le décret 65-48 du 08/01/1965 et la circulaire 70-21 du 21/

Il est interdit à toute personne d'approcher les outils, appareils ou engins qu'elle utilise à une distance inférieure à 5 mètre

d'une part, et de tous les mouvements, déplacements, balancements, fouettements ou chutes possibles des engins, utilis

Les servitudes d'ancrage (murs, toitures, terrasses), d'appui, de passage, d'élagage et d'abattage d'arbres sont applicabl

Lignes moyenne tension et basse tension : Ce réseau fait l'objet d'un plan particulier au 1/10000 ème joint au plan générale

Pour toute précision complémentaire se rapprocher du service responsable.

Les travaux à proximité de ces ouvrages sont règlementés par le décret 65-48 du 08/01/1965 et la circulaire 70-21 du 21/

Il est interdit à toute personne d'approcher les outils, appareils ou engins qu'elle utilise à une distance inférieure à 5 mètre

d'une part, et de tous les mouvements, déplacements, balancements, fouettements ou chutes possibles des engins, utilis

Les servitudes d'ancrage (murs, toitures, terrasses), d'appui, de passage, d'élagage et d'abattage d'arbres sont applicabl

Présence du câble souterrain suivant à Rollot:Câble de 5 tuyaux de 45 mm de diamètre en pleine terre lelong du CV n° 6

service responsable

Mairie de la Commune

Conseil Général
Infrastructures routières
85 Avenue Roger Dumoulin
80000 Amiens

Mairie de la Commune

Conseil Général
Infrastructures routières
85 Avenue Roger Dumoulin
80000 Amiens

RTE Transport d'Electricité Nord-Est
Groupe Ingénierie
Maintenance Réseau
62 rue Louis Delos TSA 71012
59709 Marcq en Baroeul Cedex

DRIRE 44 rue Alexandre Dumas
80000 Amiens

SICAE de la Somme et du Cambrasis
11 rue de la République
80240 ROISEL
Téléphone : 03 22 86 45 45
Fax : 03 22 86 45 46
Site Internet : <http://www.sicaesomme.fr>
France Télécom